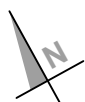
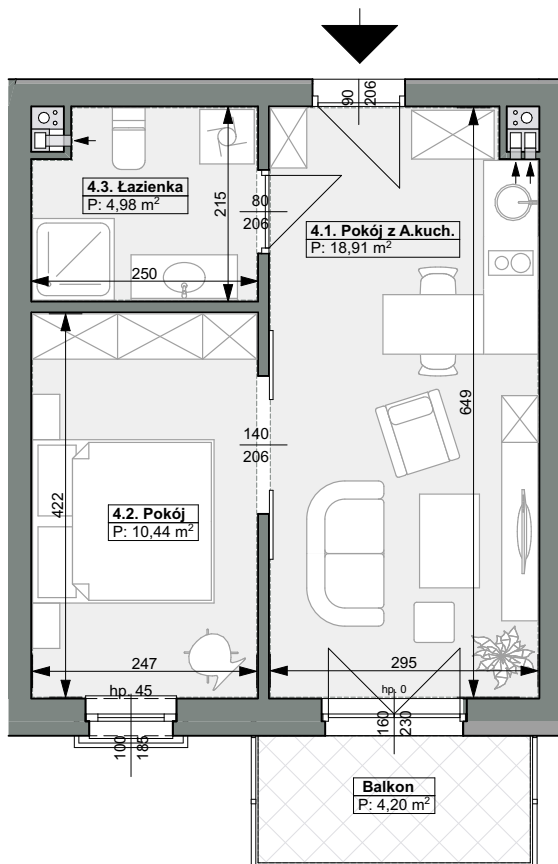


Zabudowa Mieszkaniowa Wielorodzinna przy ul. Barlickiego 2G w Świnoujściu
BUDYNEK NR2 - PIERWSZY ETAP INWESTYCJI



LOKAL MIESZKALNY NR4 pow. 34,33 m²
 (kondygnacja: parter)



| | |
|----------------------------|----------------------|
| 4.1. Pokój z aneksem kuch. | 18,91 m ² |
| 4.2. Pokój | 10,44 m ² |
| 4.3. Łazienka | 4,98 m ² |
| 34,33 m² | |
| Balkon | 4,20 m ² |

